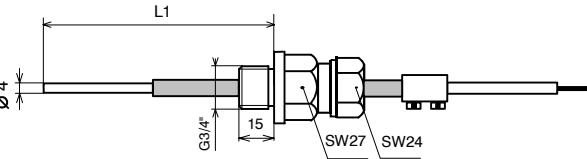
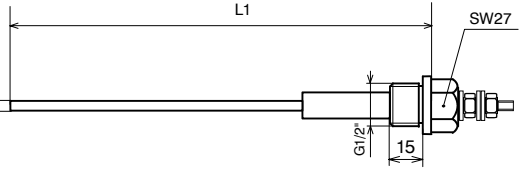
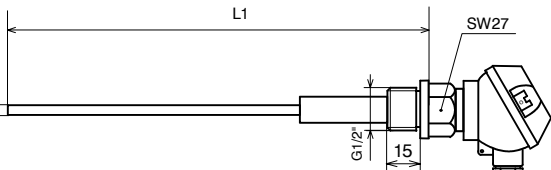
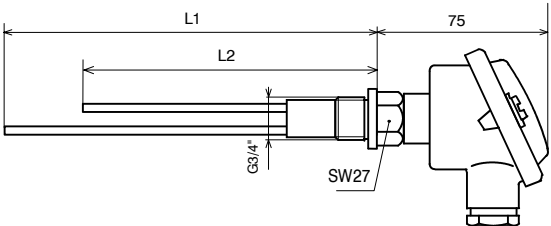
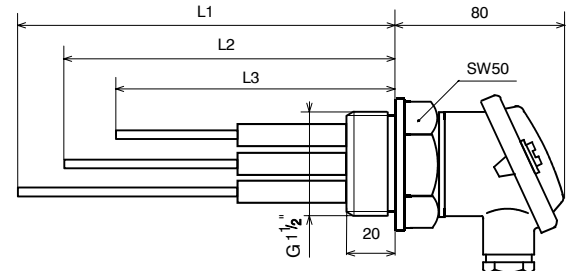
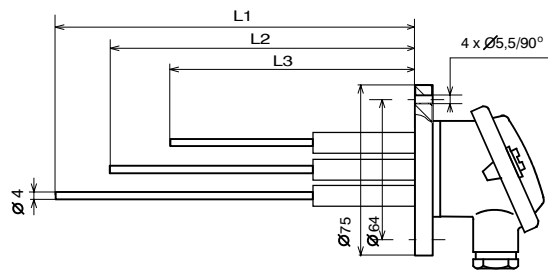


Тип	Сонди за ниво на проводими течности	
SLK1		<ul style="list-style-type: none"> <li>* мах. брой на електродите - 1</li> <li>* мах. раб. налягане - 2 Bar</li> <li>* мах. температура на флуида 60°C</li> <li>* присъединяване - с подвижна цанга</li> </ul>
SLK2		<ul style="list-style-type: none"> <li>* мах. брой на електродите - 1</li> <li>* мах. раб. налягане - 8 Bar</li> <li>* мах. температура на флуида 100°C</li> <li>* присъединяване - резбово</li> </ul>
SLK3		<ul style="list-style-type: none"> <li>* мах. брой на електродите - 1</li> <li>* мах. раб. налягане - 16 Bar</li> <li>* мах. температура на флуида 150°C</li> <li>* присъединяване - резбово</li> </ul>
SLK4		<ul style="list-style-type: none"> <li>* мах. брой на електродите - 2</li> <li>* мах. раб. налягане - 8 Bar</li> <li>* мах. температура на флуида 100°C</li> <li>* присъединяване - резбово</li> </ul>
SLK5		<ul style="list-style-type: none"> <li>* мах. брой на електродите - 4</li> <li>* мах. раб. налягане - 16 Bar</li> <li>* мах. температура на флуида 150°C</li> <li>* присъединяване - резбово</li> </ul>

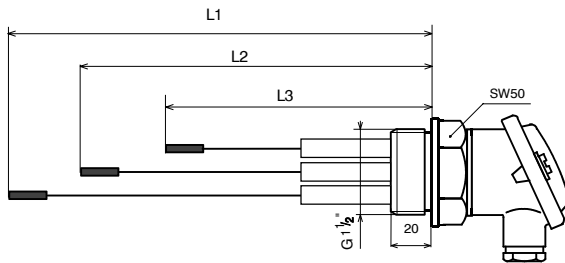
Тип Сонди за ниво на проводими течности

SLK6



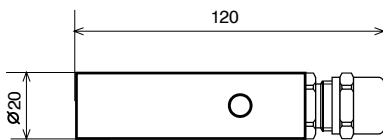
- \* мах. брой на електродите - 4
- \* мах. раб. налягане - 4 Бар
- \* мах. температура на флуида 100°C
- \* присъединяване - с фланец

SLK7



- \* мах. брой на електродите - 5
- \* гъвкави електроди
- \* мах. раб. налягане - 4 Бар
- \* мах. температура на флуида 60°C
- \* присъединяване - резбово

SLK8



попяема кондуктометрична сонда

Код	Ниво	L <sub>1</sub> /mm/
L <sub>1</sub>	L <sub>1</sub> = 0 ... 3000	
Код	Ниво	L <sub>2</sub> /mm/
L <sub>2</sub>	L <sub>2</sub> = 0 ... 3000	
Код	Ниво	L <sub>3</sub> /mm/
L <sub>3</sub>	L <sub>3</sub> = 0 ... 3000	
Код	Ниво	L <sub>4</sub> /mm/
L <sub>4</sub>	L <sub>4</sub> = 0 ... 3000	
Код	KL / м /	
—	Тип SLK2, SLK3, SLK4, SLK5, SLK6	
KL	Тип SLK1, SLK8 По заявка / м /	

SLK3 · 50 · 300 · 500 · 1500 · — Пример